



ЖК ВЫСОТКА

ДОМ С ВИДОМ НА ЖИЗНЬ

Ввод в эксплуатацию – II квартал 2026

Выдача ключей – III квартал 2026

ТОЧКИ

ТОЧКИ

ГРУПП

Застройщиком жилого комплекса «Высотка»
является **ООО СЗ Спутник**.

Компания входит в группу компаний Точки Групп.
Строим дома с 2012 года в Краснодаре,
Ростове-на-Дону и Батайске.

ВЫБЕРИ СВОЮ
ТОЧКУ НА КАРТЕ!



О КОМПЛЕКСЕ

ЖК «Высотка» – исключительный комплекс Комфорт+ класса, впечатляющий своей монументальностью, расположен на границе Первомайского и Ворошиловского районов.

Чистый воздух, благодаря прилегающему к территории ЖК Лелюшенковскому парку, площадь которого составляет 126 га.



24-этажное здание имеет форму полусферы, что придает ему солидность, монументальность и особую привлекательность.

Уютный двор с детской площадкой, вход в подъезд расположен во дворе здания.

С внешней стороны предусмотрена зона отдыха и спортивная площадка.





ВЗГЛЯД С ВЫСОТЫ НА РУБЕЖЕ РАЙОНОВ

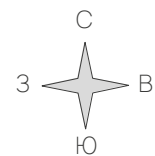
Из квартир открываются **прекрасные панорамные виды** на Лелюшенковский парк, Северный жилой массив, включая пойму реки Темерник, Казанскую церковь, церковь Сурб Хач, «Золотой квадрат», а также на улицу Стахановского.



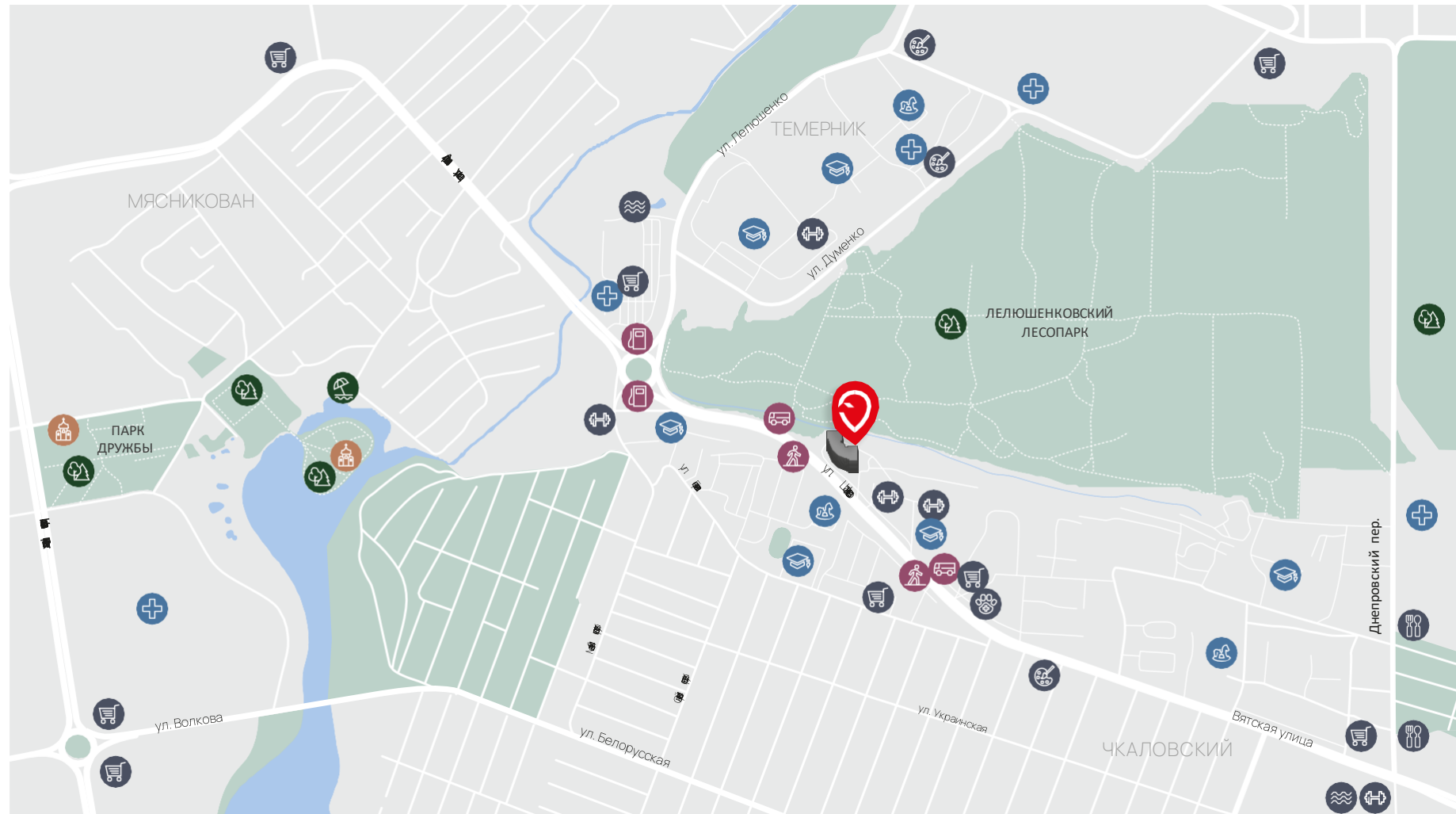
В пешей и транспортной доступности

от ЖК находятся:

- Остановка общественного транспорта
- 4 государственные и 2 частные школы
- 2 детских сада
- 2 сетевые заправки
- Крупный торговый центр, сетевые магазины, продуктовый и строительный рынки
- Спортивные и досуговые центры: Бокс клуб, СК Армия, школа искусств им. Римского- Корсакова, аквакомплекс Темерницкий
- **20 минут** на машине до центра города и основных транспортных хабов
- **30 минут** на машине до трассы М4-Дон, ведущей к морю.



ЗОЛОТОЙ
КВАДРАТ



РОЩА
СОСНОВЫЙ БОР
М-4 ДОН

ЦЕНТР ГОРОДА

Спортивный комплекс Армия
ПКиО им. Н.А. Островского
Храм всех святых

Ж/д вокзал
Областной автовокзал

Поликлиника №1 (Травмпункт)
Областная клиническая больница №2

- Школа
- Детский сад
- Медицинское учреждение
- Ветеринарная клиника

- Супермаркет/Рынок/ТЦ
- Фитнес/Спортивная секция
- Бассейн
- Школа творчества
- Ресторан


- Остановка общественного транспорта
- Пешеходный переход
- Автозаправка

- Парк/роща
- пляж
- Храм

РАСПОЛОЖЕНИЕ

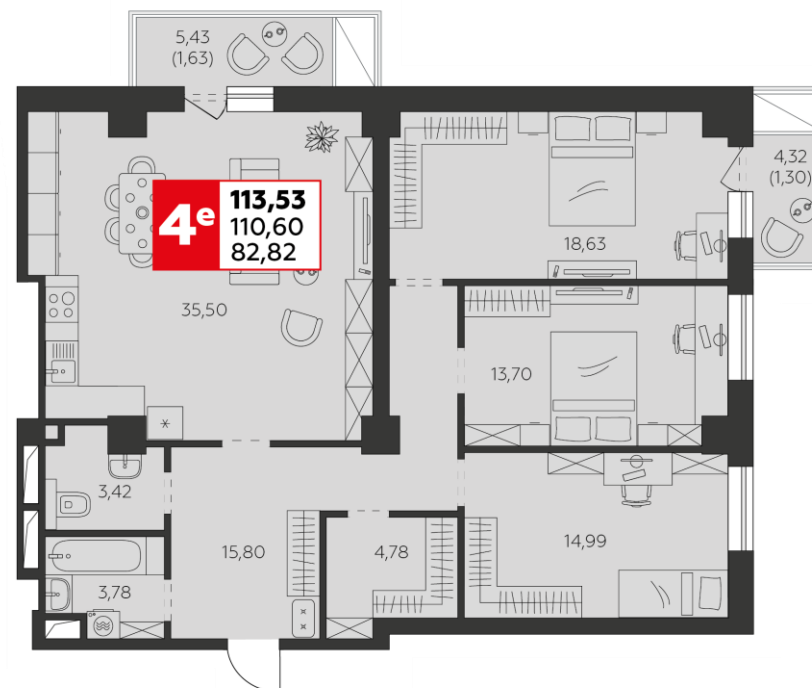
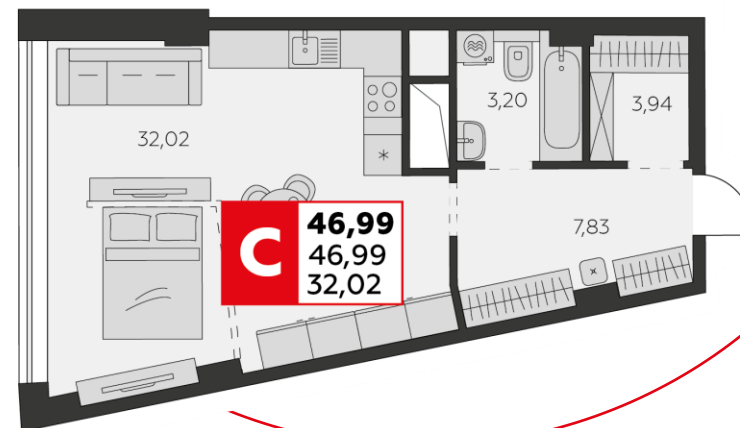
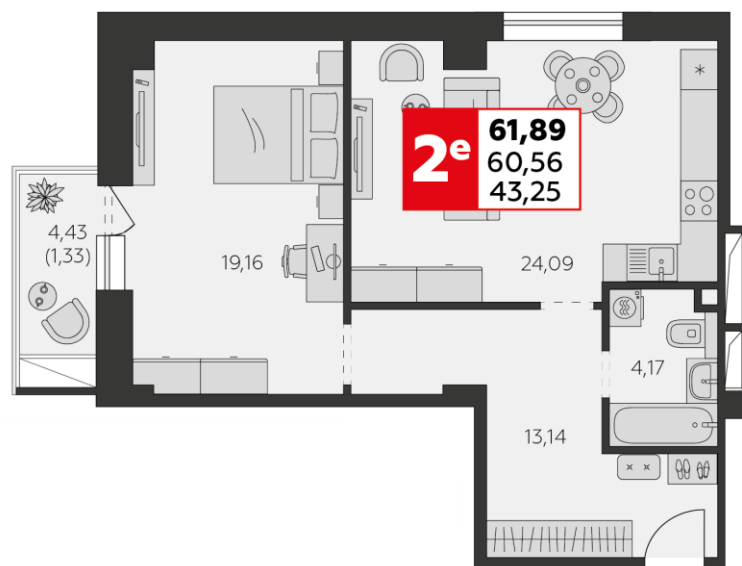
ПРОДУМАННЫЕ ПЛАНИРОВКИ

22 жилых этажа • **326** квартир

 Различные варианты планировок:
студии, одно-, двух- и четырёхкомнатные

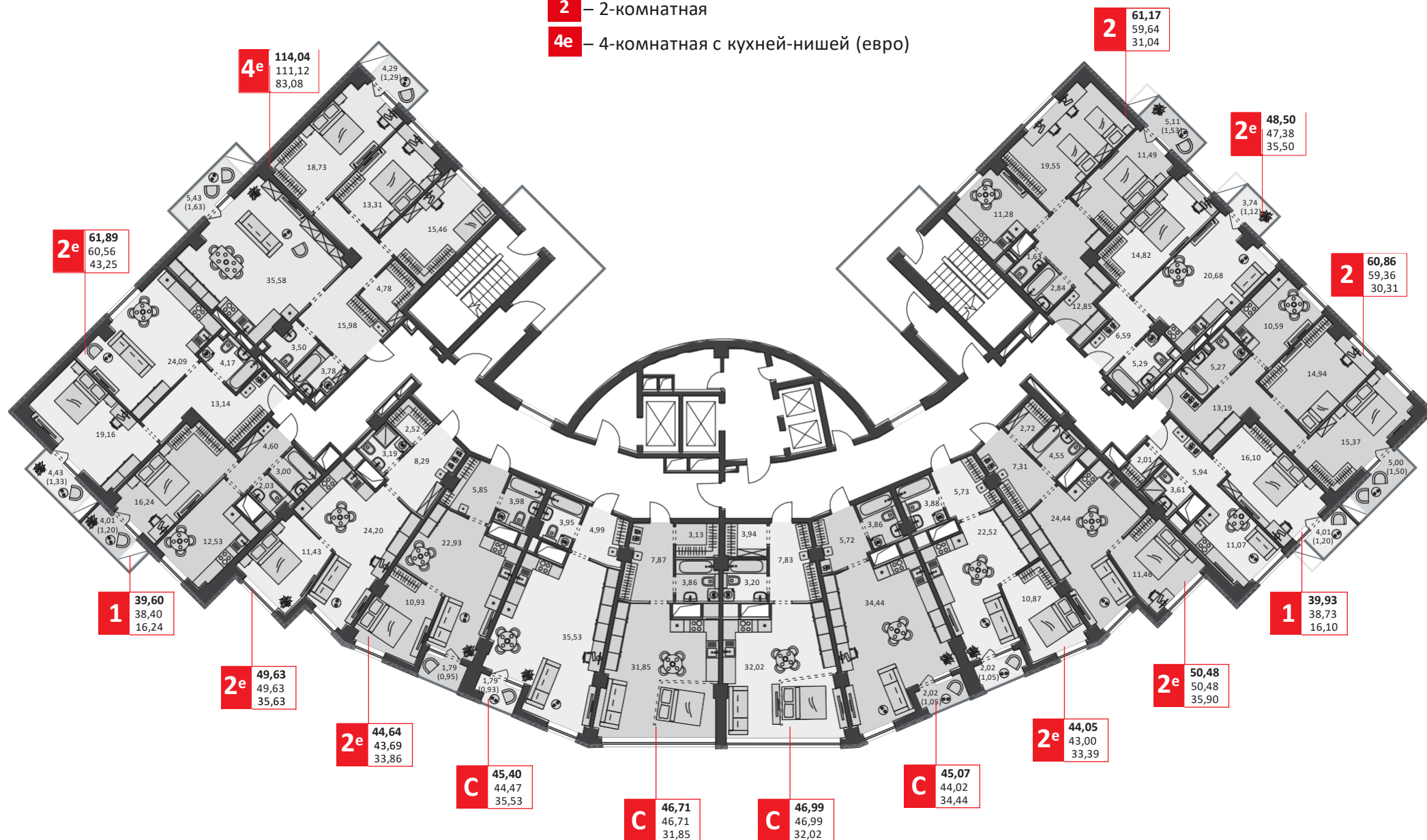
 Предчистовая отделка

 Высота потолков 2,7 м.



ПЛАН 14-22 ЭТАЖА

- С** — 1-комнатная с кухней-нишей (студия)
- 1** — 1-комнатная
- 2е** — 2-комнатная с кухней-нишей (евро)
- 2** — 2-комнатная
- 4е** — 4-комнатная с кухней-нишей (евро)



УДОВОЛЬСТВИЕ ОТ ЖИЗНИ В КОМФОРТЕ

Вы можете купить квартиру в предчистовой отделке или **сразу с ремонтом**.

Предчистовая отделка:

- Установка входной двери
- Остекление
- Установка радиаторов отопления
- Разводка инженерных коммуникаций ГВС/ХВС
- Электрика (провода)
- Подготовка стен помещений (штукатурка)
- Стяжка пола

Ремонт включает в себя:



Натяжные потолки и ламинат на полу



Двери - входная и межкомнатные Свет



- светодиодные светильники в комнатах, точечные - в коридоре и санузле.



Обои на флизелиновой подложке



Балкон - ламинат, стены краска



Санузел - облицовка плиткой стен и пола, монтаж раковины, унитаза, ванной с тропическим душем



ОБЩЕСТВЕННЫЕ ПРОСТРАНСТВА ВЫСОКОГО КЛАССА

Каждый холл продуман и элегантен, а дом
оборудован надёжными пассажирскими
и грузовыми лифтами.



ЖК	ВЫСОТКА
1	1-11
2	12-26
3	27-41
4	42-56
5	57-71
6	72-86
7	87-101
8	102-116
9	117-131
10	132-146
11	147-161
12	162-176
13	177-191
14	192-206
15	207-221
16	222-236
17	237-251
18	252-266
19	267-281
20	282-296
21	297-311
22	312-326

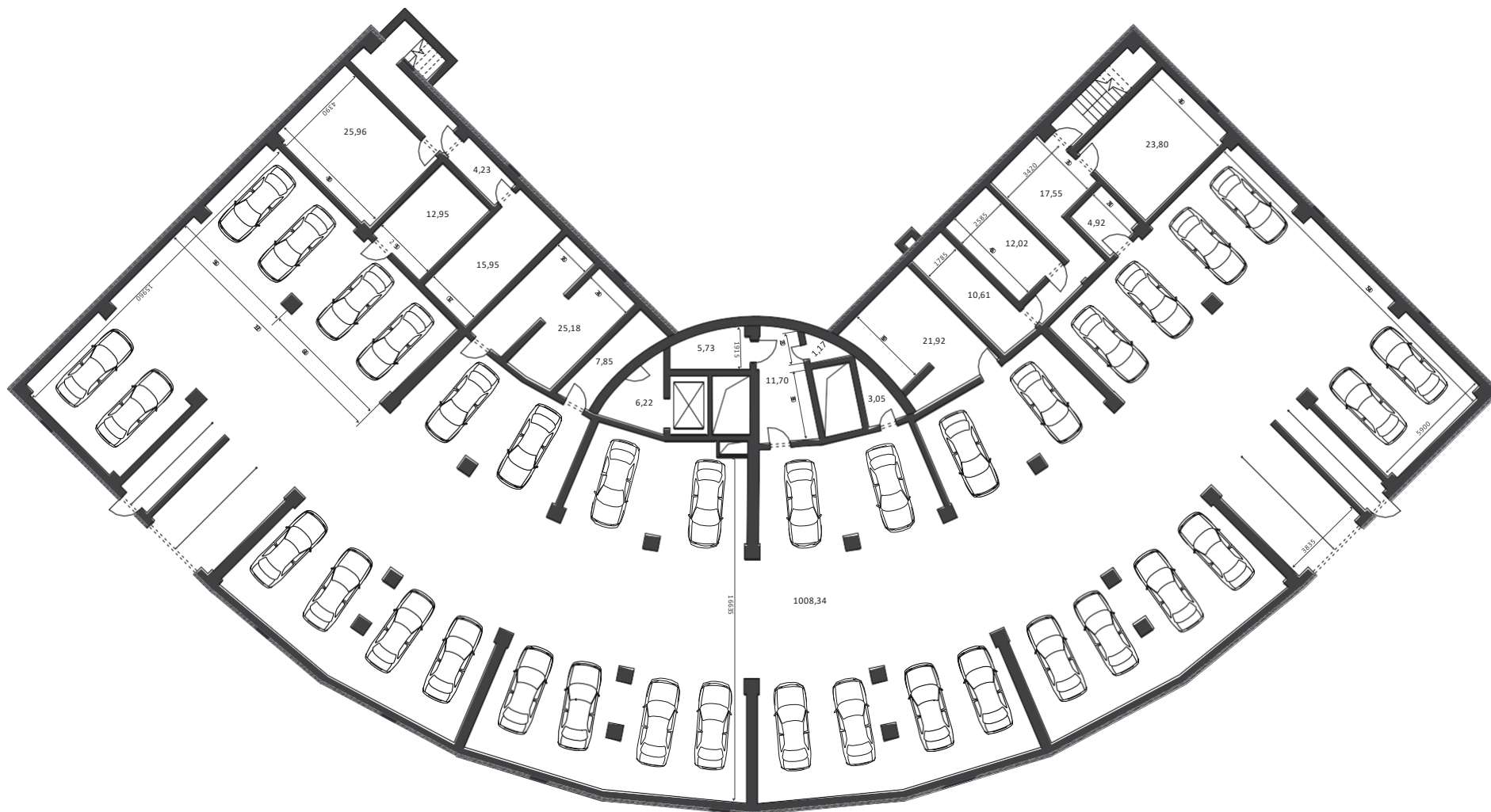
ПАРКИНГ

На территории жилого комплекса
располагается наземный и
подземный паркинг.



36 машиномест - подземный паркинг

85 машиномест - наземный паркинг



ВКЛАД НА ДОЛГИЕ ГОДЫ

- Отдельностоящее **монументальное здание-доминанта** непременно станет украшением района
- Выполненное с соблюдением всех технологий:
установленное на 271 специальной свае длиной 21 метр и диаметром 61 см, обеспечивающих длительный срок жизни дома
- Фасад выполнен из **кирпича white premium**, а бетон (М400), из которого возводят дом, соответствует ГОСТу 26633-2015, со сроком службы более 100 лет
- Класс энергоэффективности В
- Горячая вода через ИТП. Два водяных контура
- По четыре вывода контура отопления на каждом этаже
- Лифтовой мотор на крыше, над техническим этажом
- Плиты перекрытия толщиной 22 см, а толщина стен от 30 см на нижних, до 20 см на верхних этажах.




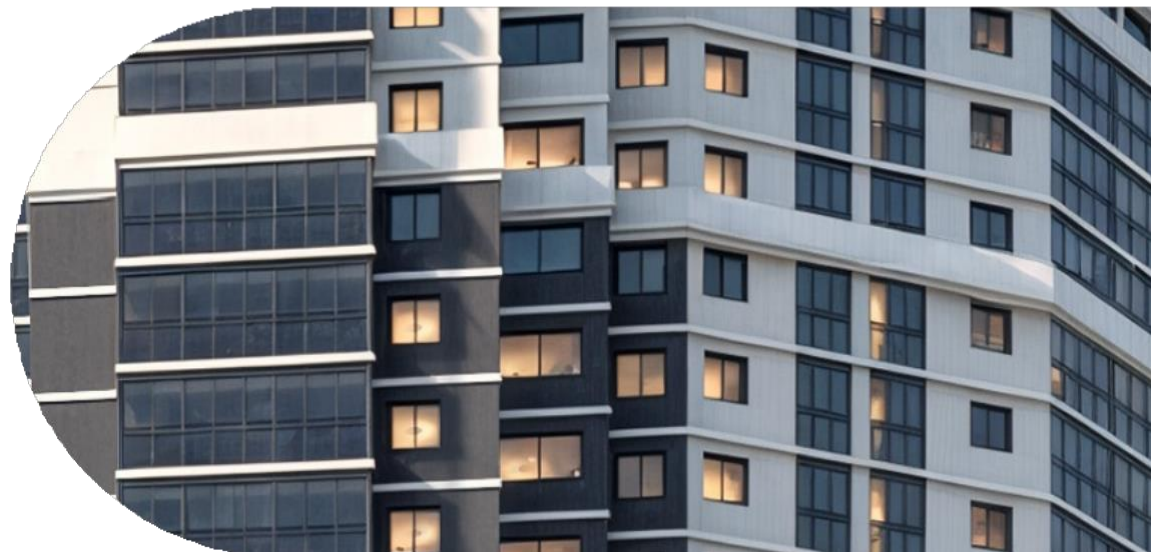


ЖК ВЫСОТКА

Адрес и объект

Расположение:

 Ростов-на-Дону, ул. Стахановского, 24/2



ЖК Высотка

